



HAUTE AUTORITÉ DE SANTÉ

# **Les situations à risques : généralités**

**Marc Fumey**

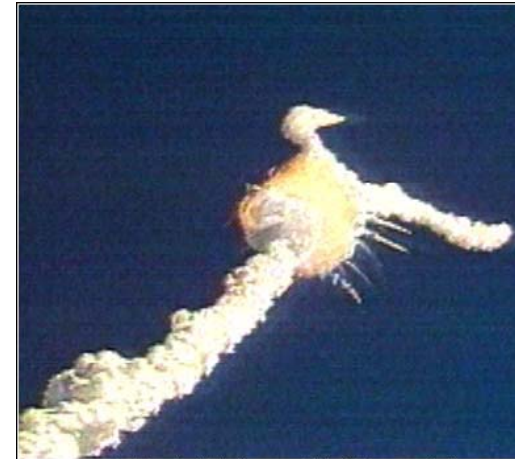
**Service évaluation et amélioration des pratiques**

- 1. La nécessité du retour d'expérience**
- 2. Qu'est-ce qu'une situation à risques ?**
- 3. Rôle de la déclaration des Evénements Porteurs de Risques (EPR)**
- 4. L'arbre des défaillances : une représentation graphique des situations à risques**

## Des catastrophes...

### Challenger, 28 janvier 1986

- 73 secondes après son lancement, la navette spatiale américaine Challenger explose, entraînant la mort des 7 personnes à bord.
- L'accident est dû à une fuite de gaz, causée par la défaillance d'un joint dans la "Solid Rocket Motor".
- Des incidents précurseurs existaient et avaient mis en évidence l'aspect critique des joints.



Feynman was a key player in finding the cause of the Challenger explosion 10 years ago (CNN)

## ... à la prévention des accidents graves

### Objectif

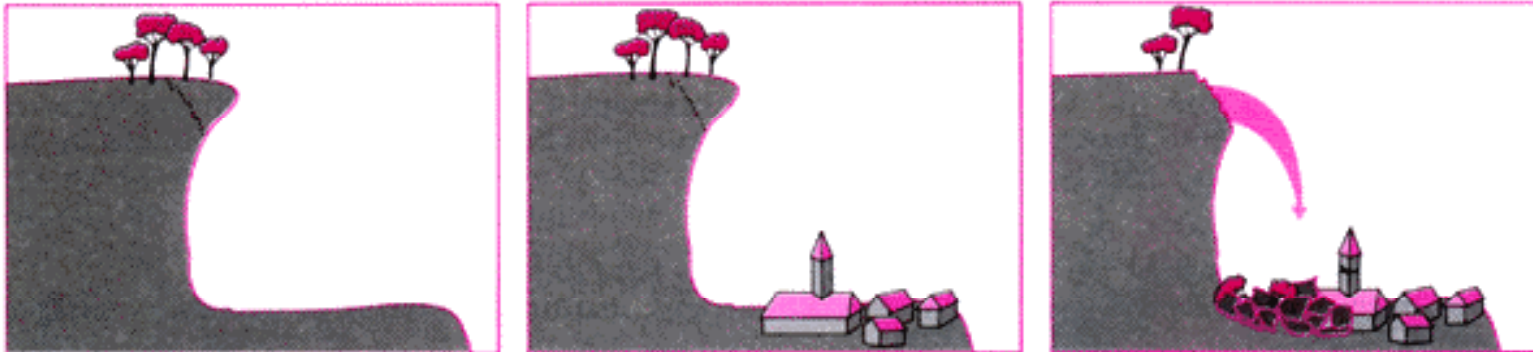
- Réduire la fréquence ou la gravité des événements indésirables

### Comment ?

- Par la gestion des risques
- Par la capitalisation du retour d'expérience
- Par le développement d'une culture de sécurité

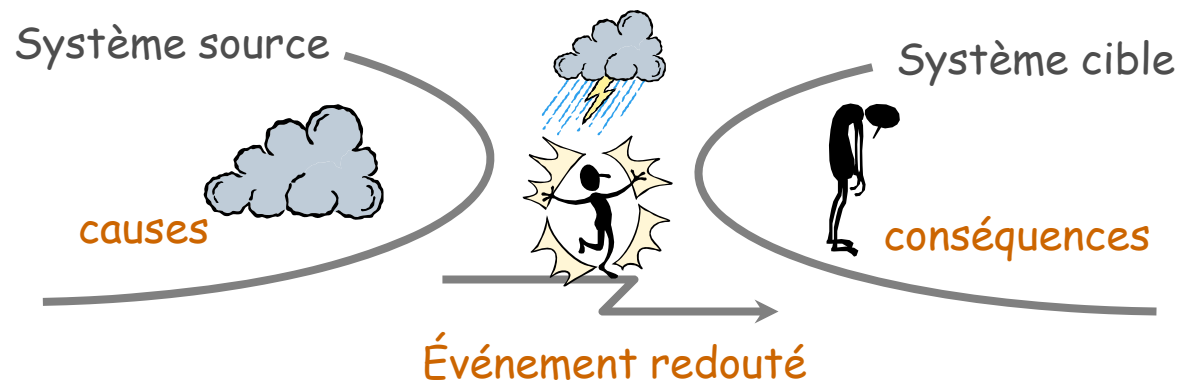
## Définitions

- Une situation qui a un certain potentiel à causer des dommages

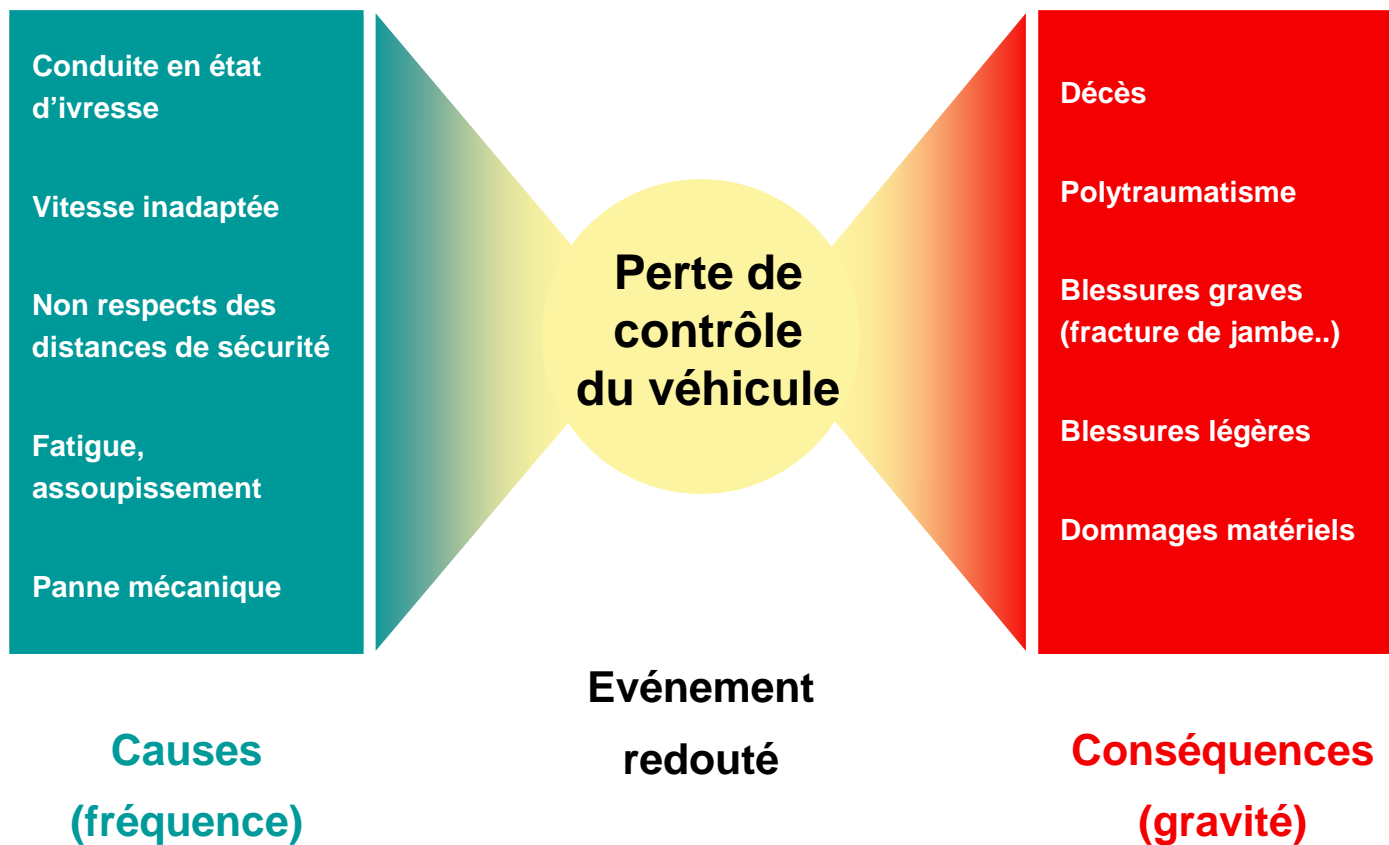


## Définitions (suite)

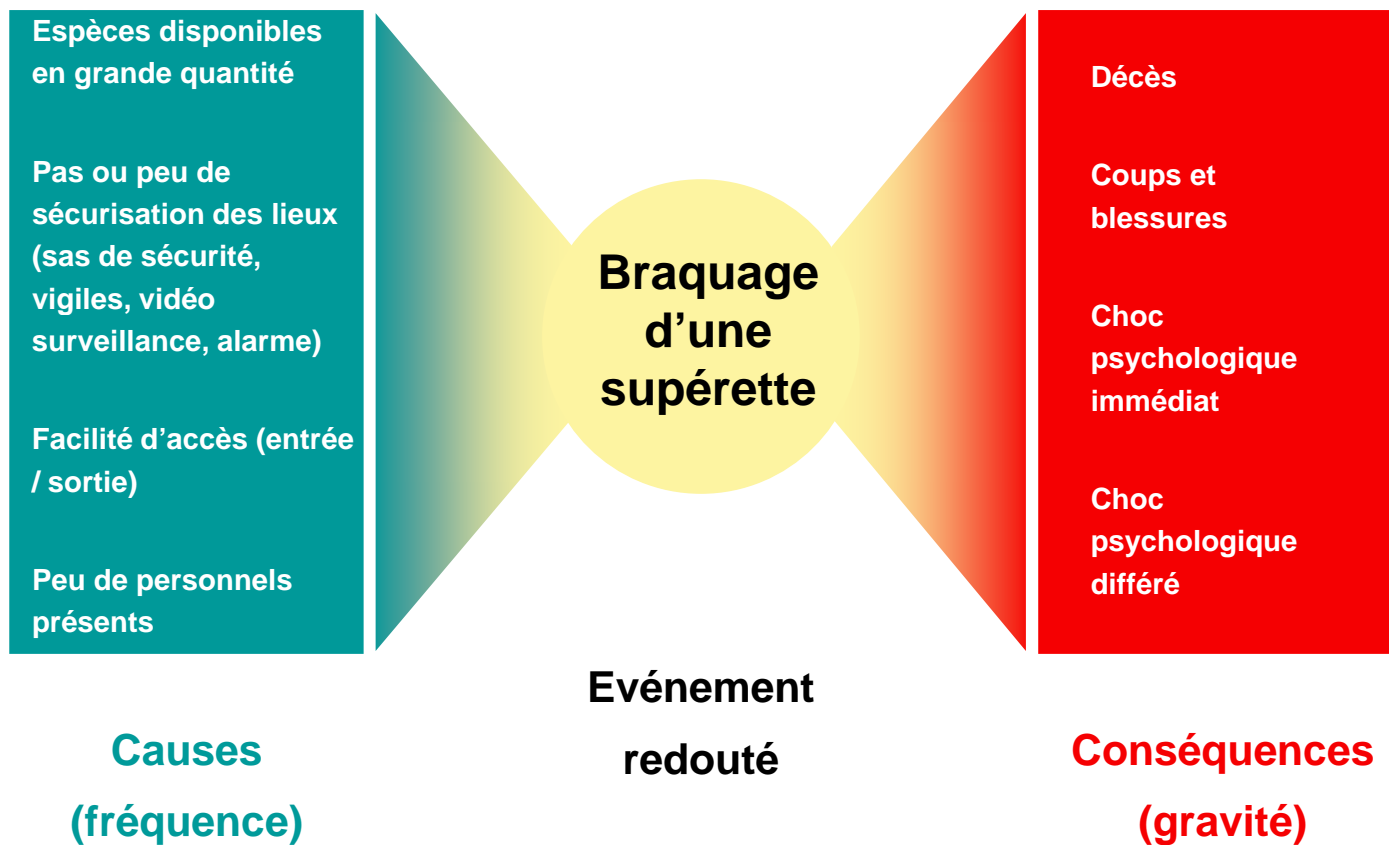
- Un événement possible, dont la survenue est susceptible de causer des dommages
- Une entité à deux dimensions associant **probabilité d'occurrence** et **gravité**



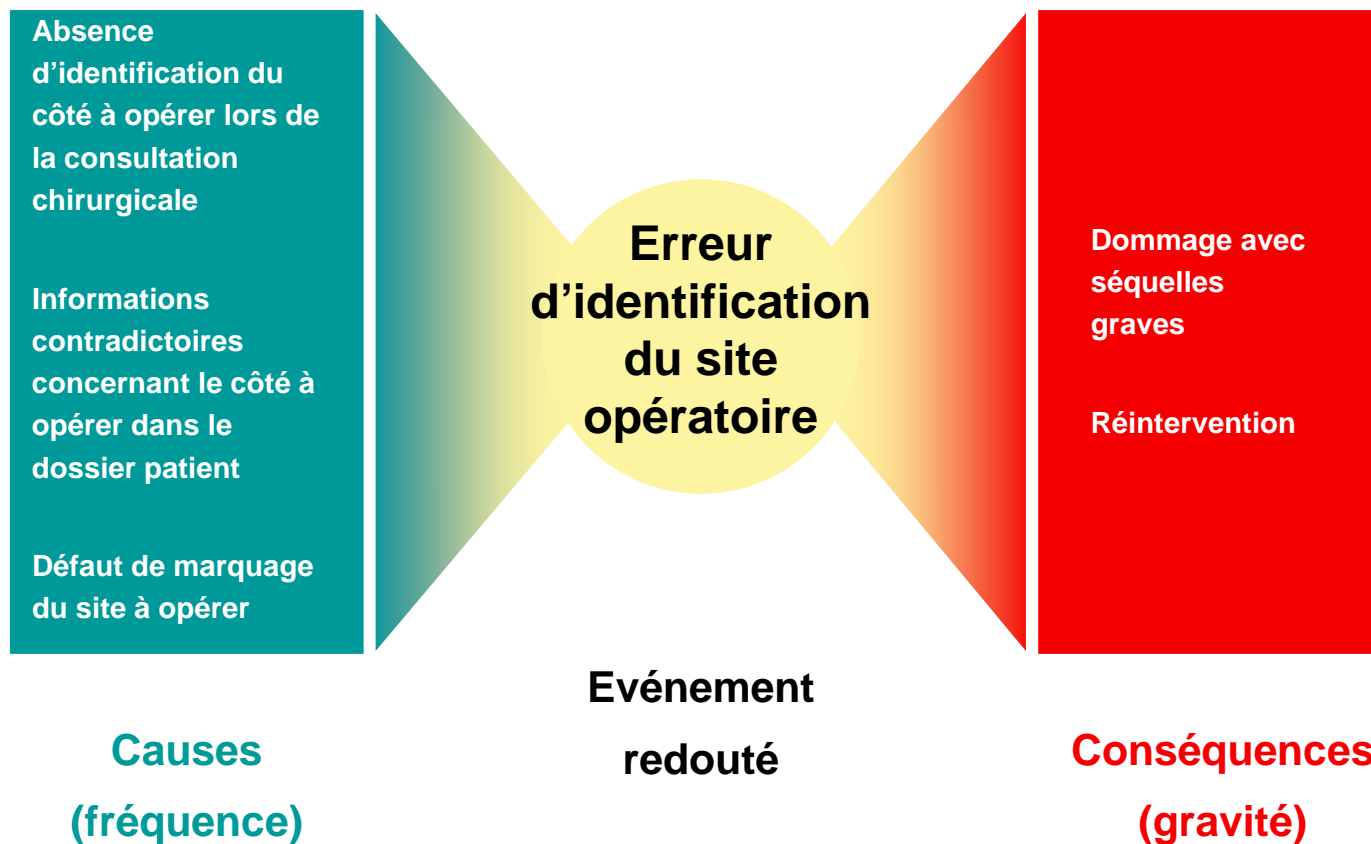
## Exemples



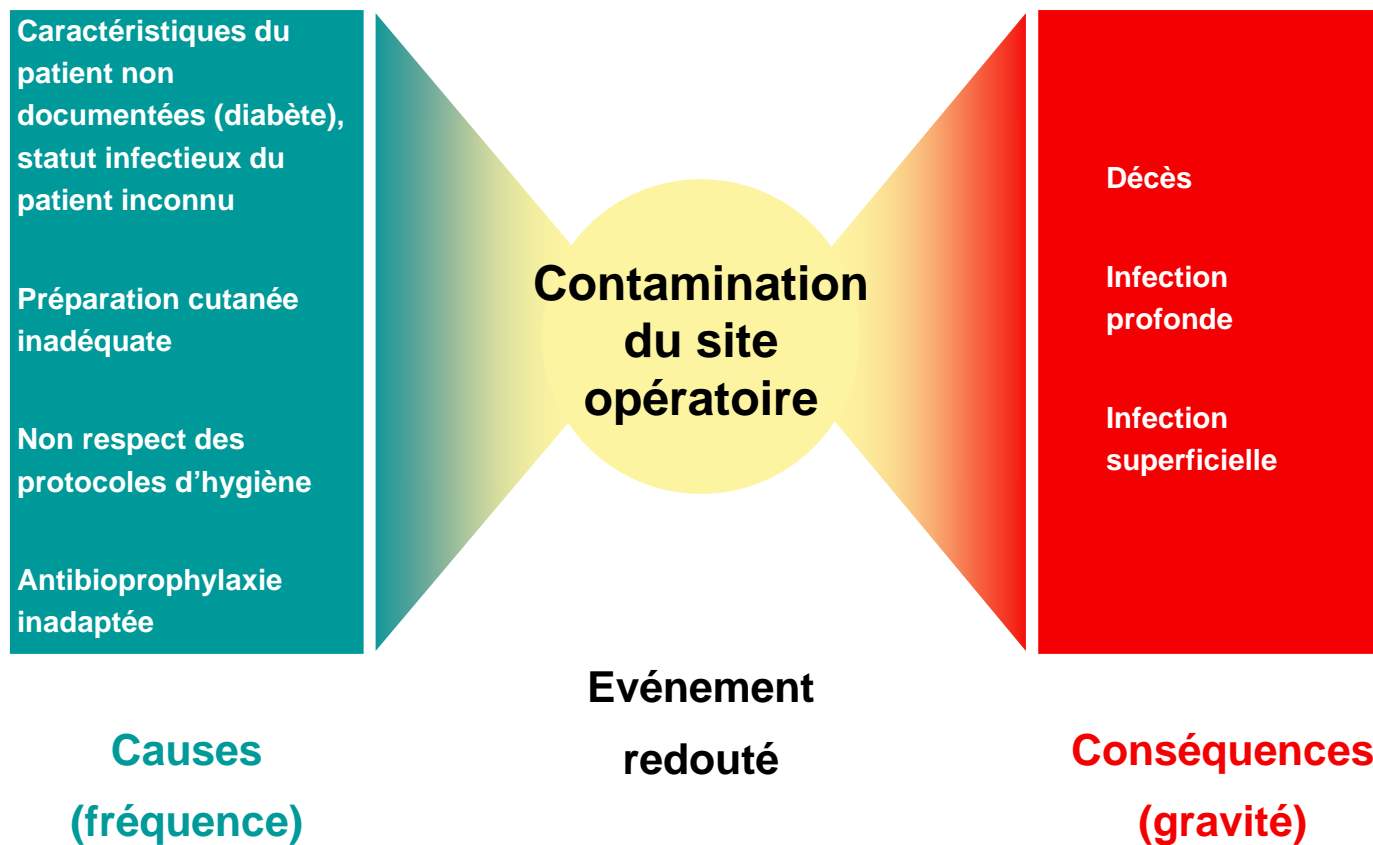
## Exemples (suite)



## Exemples (suite)



## Exemples (suite)



## Les EPR

- Constituent la « matière première » de la base de données de retour d'expérience (base REX)
- Leur analyse par les experts d'ORTHORISQ permet :
  - d'identifier de nouvelles situations à risques
  - d'élaborer des recommandations de réduction des risques



## Les EPR (suite)

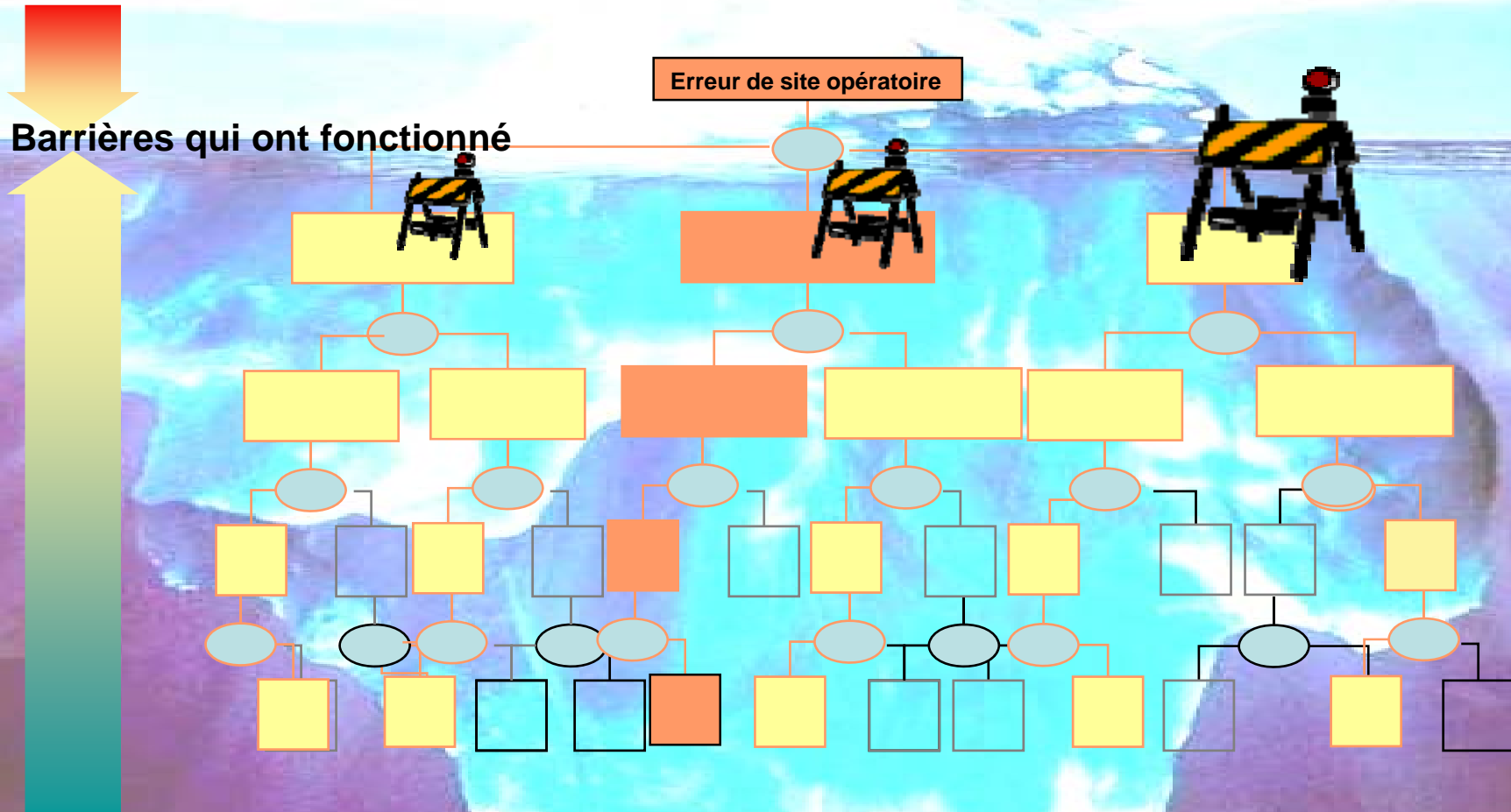
- Leur déclaration par les médecins permet de collecter des informations sur :
  - La chronologie de l'événement
    - **Que s'est-il passé ?**
  - Les causes de l'événement et son évitabilité
    - **Pourquoi, pourquoi, pourquoi, pourquoi, pourquoi ?**
    - **Comment faire pour que l'événement ne se reproduise pas ?**
  - Ce qui fait que l'EPR ne s'est pas transformé en événement indésirable grave (EIG)
    - **Comment le scénario de l'événement s'est-il arrêté ?**
    - **Quelles sont les barrières qui ont fonctionné ?**
    - **Quelles sont les barrières qui n'ont pas fonctionné ?**

## Arbre des défaillances

- Permet de représenter graphiquement une situation à risques
- Contient tous les scénarios pouvant conduire au même au même Événement Indésirable Grave (EIG)
- **Inclut les Événements Porteurs de Risques (EPR) et les barrières qui ont fonctionné**
- Est utilisé par les experts lorsqu'ils constatent qu'un EPR est récurrent

# L'arbre des défaillances : une représentation graphique des situations à risques

**Événement Indésirable Grave (EIG)**



**Événements Porteurs de Risques (EPR) précurseurs du même EIG**