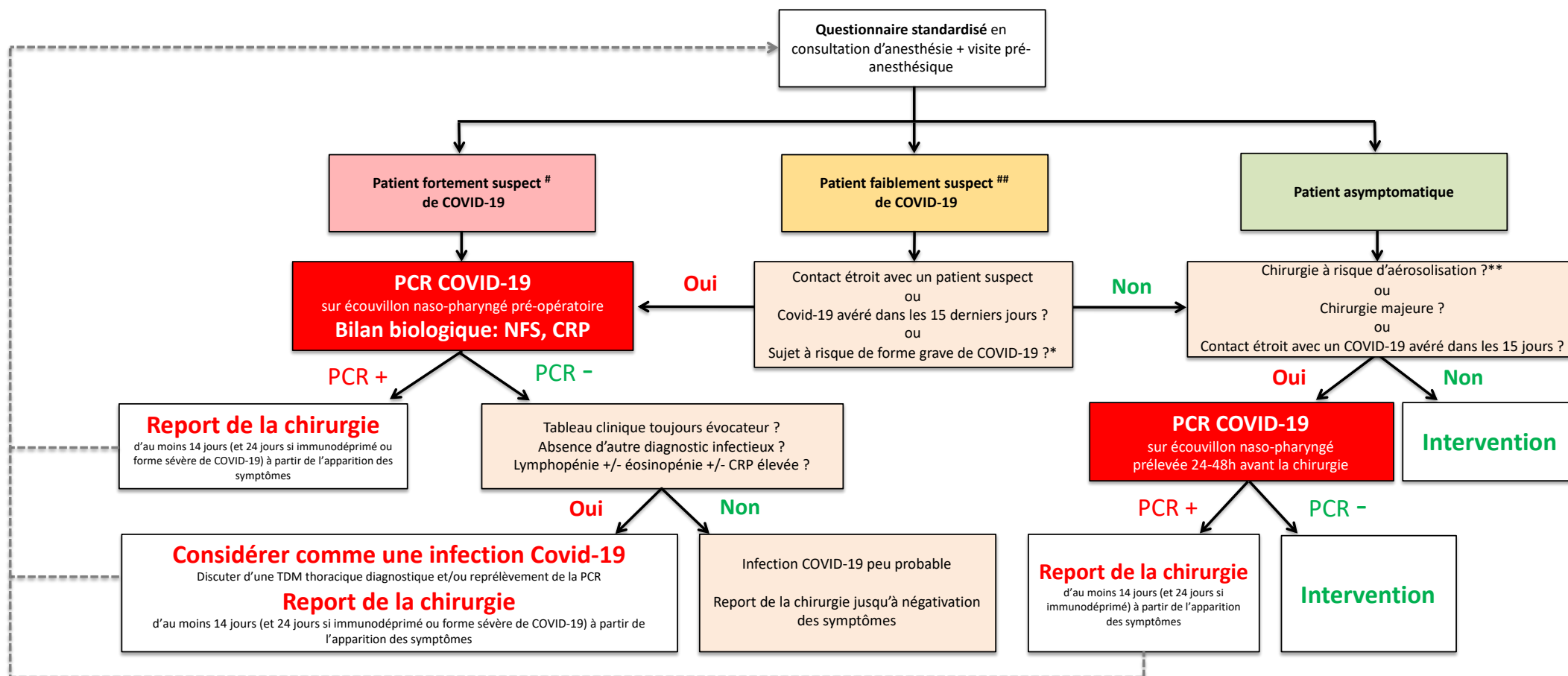


# Algorithme chirurgie PROGRAMMEE



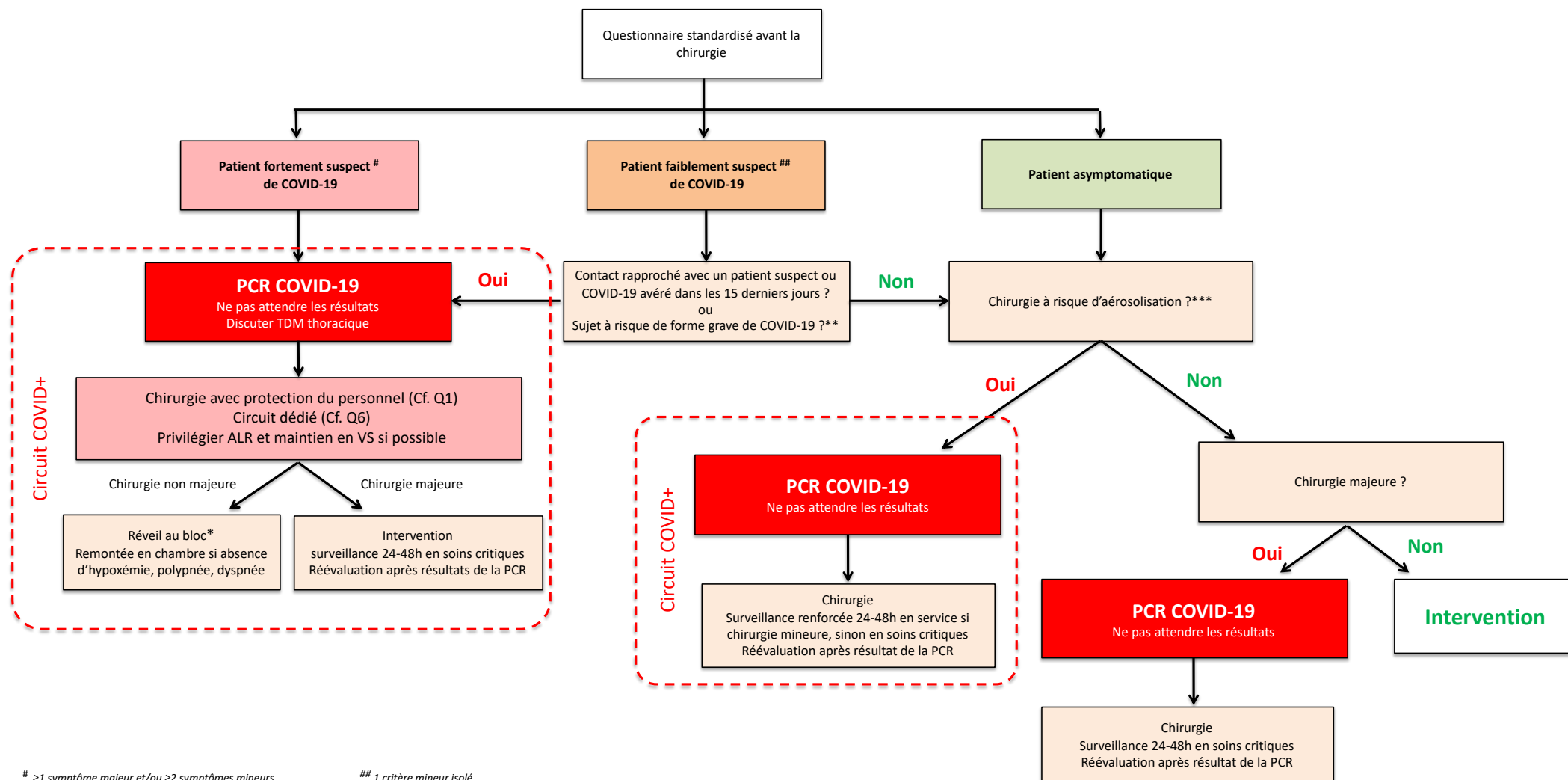
# ≥1 symptôme majeur et/ou ≥2 symptômes mineurs

## 1 critère mineur isolé

\* selon l'avis du HCSP

\*\* chirurgie thoracique avec résection pulmonaire, chirurgie ORL, chirurgie endo-buccale, neurochirurgie de la base du crâne, bronchoscopie rigide

# Algorithme chirurgie en URGENCE



# ≥1 symptôme majeur et/ou ≥2 symptômes mineurs

## 1 critère mineur isolé

\* réveil en salle interventionnelle ou espace dédié de SSPI avec isolement géographique et masque pour le patient

\*\* selon l'avis du HCSP

\*\*\* chirurgie thoracique avec résection pulmonaire, chirurgie ORL ou endo-buccale, neurochirurgie de la base du crâne, bronchoscopie rigide